

Best Practice การบริหารจัดการโรคที่สำคัญให้กับประชาชนในโรงพยาบาล

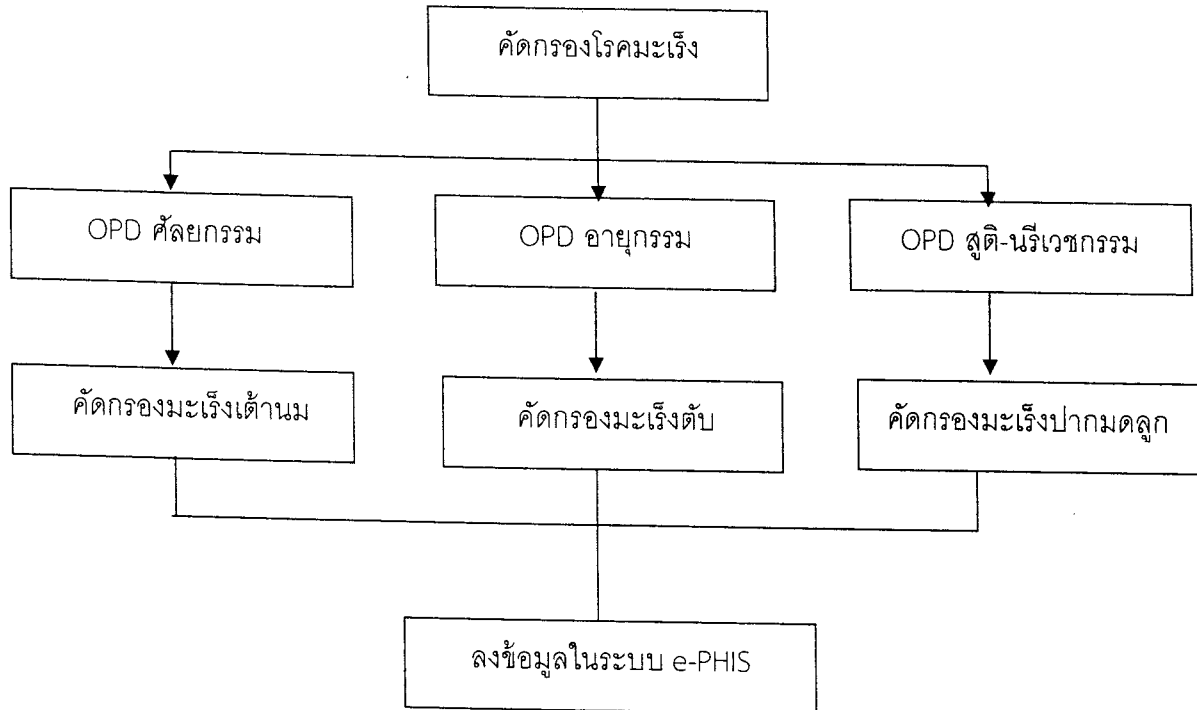
จากการได้แลกเปลี่ยนเรียนรู้ถึงประสบการณ์ในการคัดกรองโรคที่สำคัญให้กับประชาชนในโรงพยาบาลสังกัดกรุงเทพมหานคร ทั้ง ๘ แห่ง ทำให้ได้แนวทางในการปฏิบัติการบริการคัดกรองโรคสำคัญที่มีมาตรฐาน และเป็นไปในทิศทางเดียวกัน เพื่อการปฏิบัติที่เป็นเลิศ
แนวทางในการเตรียมการคัดกรองโรคที่สำคัญมีดังนี้

๑. มีการประชุมบุคลากรทุกระดับ และหน่วยงานที่เกี่ยวข้องเพื่อแจ้งถึงวัตถุประสงค์รวมถึงแนวทางปฏิบัติในการบริการคัดกรองโรคที่สำคัญทำให้ทำงานได้อย่างมีประสิทธิภาพ
๒. จัดเตรียมเอกสารแผ่นพับในการเตรียมตัวเพื่อเข้ารับการตรวจคัดกรองโรค และแผ่นพับความรู้เกี่ยวกับโรคที่ทำการคัดกรอง
๓. มีการประชาสัมพันธ์ในรูปแบบต่าง ๆ เช่น การประชาสัมพันธ์โดยเจ้าหน้าที่ ติดป้ายประชาสัมพันธ์, ประกาศเสียงตามสาย พร้อมทั้งแจกเอกสารแผ่นพับเกี่ยวกับการปฏิบัติตัวก่อนการตรวจคัดกรองโรคให้กับประชาชน
๔. แจ้งให้หน่วยงานและผู้ปฏิบัติงานทราบว่า ผู้ที่ได้รับการคัดกรองแล้วให้ลงบันทึกในใบคัดกรองโรคที่สำคัญโดยติดไว้ใน OPD การ์ด
๕. ชี้แจงการลงบันทึกข้อมูลการคัดกรองโรคที่สำคัญในระบบ e-PHIS ในกรณีที่มีค่าใช้จ่ายที่ใช้ในการคัดกรองโรค สามารถเขียนโครงการตรวจคัดกรองโรคที่สำคัญให้กับประชาชนเพื่อขอเงินงบประมาณได้

ขั้นตอนในการคัดกรองโรคที่สำคัญ

๑. ขั้นตอนในการคัดกรองโรคมะเร็ง

แผนผังการคัดกรองโรคมะเร็ง



ขั้นตอนการคัดกรองโรคมะเร็ง

๑. แจ้งหน่วยงานแผนกผู้ป่วยนอกที่เกี่ยวข้องเก็บข้อมูลในการคัดกรองโรคมะเร็งเต้านม มะเร็งตับ มะเร็งปากมดลูก

๒. ตรวจสอบคัดกรองโรคมะเร็งเต้านมในแผนกผู้ป่วยนอกศัลยกรรม (OPD ศัลยกรรม) ทำในกลุ่มประชาชนเพศหญิงที่มีอายุ ๒๐ ปีขึ้นไป (ตรวจเต้านมโดยบุคลากรสาธารณสุข) และอายุ ๓๕ ปีขึ้นไป โดยมีญาติสายตรงเป็นมะเร็งเต้านม (ตรวจเต้านมโดยแพทย์ และทำ mammogram, ultrasound)

- ตรวจสอบคัดกรองโรคมะเร็งตับ ในแผนกผู้ป่วยนอกอายุกรรม (OPD อายุกรรม) ทำในกลุ่มประชาชนเพศชาย และเพศหญิง ที่ป่วยเป็นโรคตับแข็ง, ไวรัสตับอักเสบเรื้อรังชนิดบี (เพศชาย อายุมากกว่า ๔๕ ปี เพศหญิงอายุมากกว่า ๕๐ ปี), ไวรัสตับอักเสบเรื้อรังชนิดซี ที่มี fibrosis stage ๓ และ ๔ รวมถึงผู้ป่วยที่ได้รับการตรวจรักษาจนหายแล้ว

- ตรวจสอบคัดกรองโรคมะเร็งปากมดลูก ในแผนกผู้ป่วยนอกสูติ-นรีเวชกรรม (OPD สูติ-นรีเวชกรรม) ทำในกลุ่มประชาชนเพศหญิงที่มีอายุ ๓๕ ปีขึ้นไป

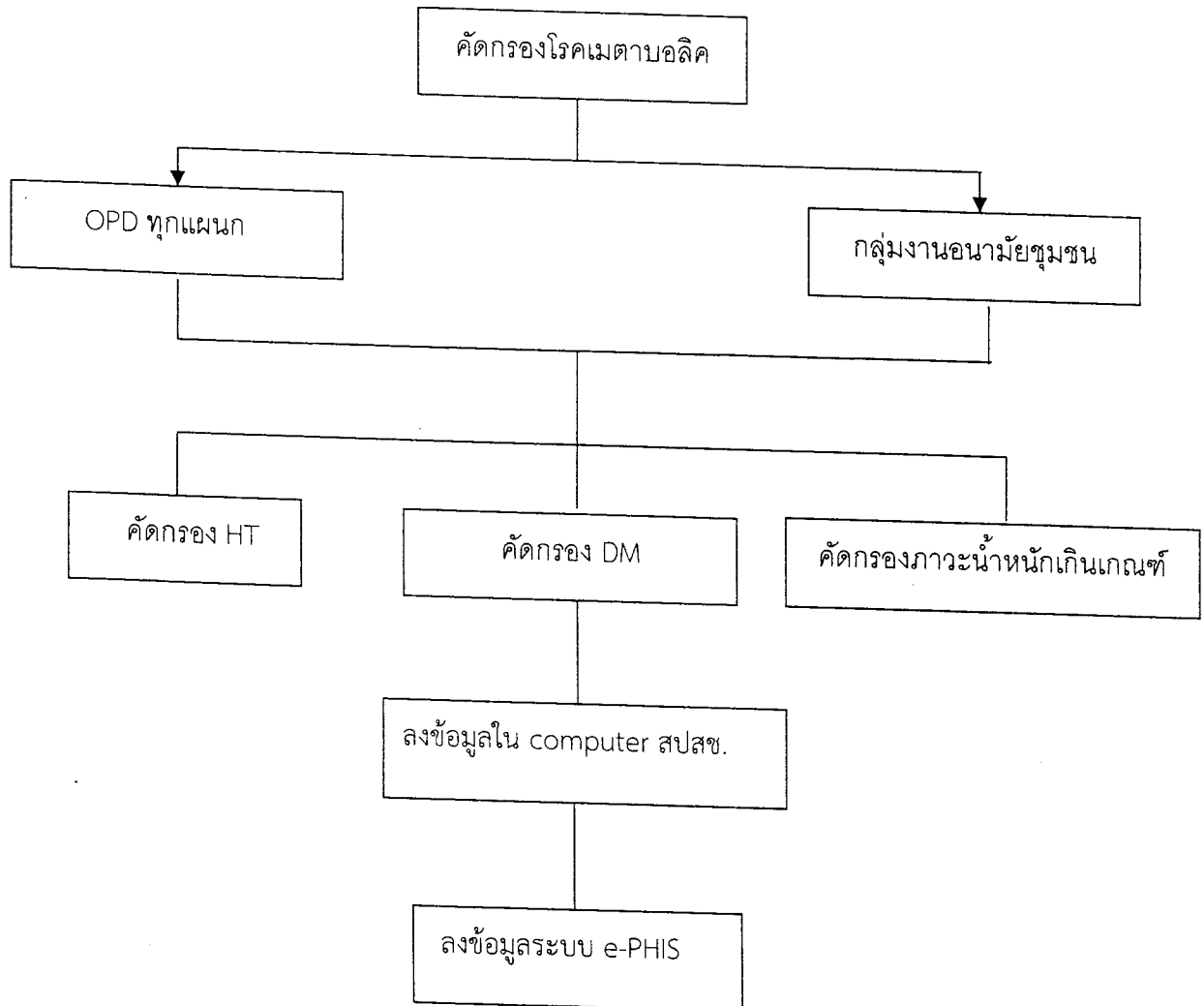
(เน้นกลุ่มอายุ ๓๕, ๔๐, ๔๕, ๕๐, ๕๕ และ ๖๐ ปีขึ้นไป)

๓. หน่วยงานแผนกผู้ป่วยนอกแต่ละแผนกส่งข้อมูลคัดกรองโรคมาแจ้งใน computer ระบบ e-PHIS

๔. กลุ่มงานอนามัยชุมชนสรุปยอดข้อมูลทั้งหมดลงในแบบรายงานการคัดกรองโรคที่สำคัญให้กับ
สำนักงานแพทย์

๒. ขั้นตอนในการคัดกรองโรคเมตาบอลิก

แผนผังการคัดกรองโรคเมตาบอลิก



ขั้นตอนในการคัดกรองโรคเมตาบอลิก

๑. จัดเจ้าหน้าที่ทำการคัดกรองโรคเมตาบอลิก
 - * พยาบาล ๒ - ๔ คน
 - * เจ้าหน้าที่พยาบาลหรือ ผู้ช่วยเหลือคนไข้ ๑ - ๒ คน
๒. สถานที่ที่ใช้ในการคัดกรองโรคเมตาบอลิกอยู่ในแผนกผู้ป่วยนอกทุกแผนก โดยให้รวมอยู่ใน
เนื้องาน ส่วนกลุ่มงานอนามัยชุมชนหรือเวชศาสตร์ชุมชน ตั้งโต๊ะคัดกรองโรคในโรงพยาบาล
โดยกำหนดวันเวลา และสถานที่ที่แน่นอน
๓. เจ้าหน้าที่เตรียมอุปกรณ์ที่ใช้ในการทำคัดกรองโรค ได้แก่ เครื่องตรวจน้ำตาล
เครื่องวัดความดันโลหิต เครื่องชั่งน้ำหนัก สายวัด กระจกสำลี แอลกอฮอล์ ถุงมือ Disposable
๔. ตรวจคัดกรองโรคเมตาบอลิก ได้แก่ โรคเบาหวาน โรคความดันโลหิตสูง และภาวะน้ำหนักเกิน
เกณฑ์ในกลุ่มประชาชนเพศชายและหญิงที่มีอายุตั้งแต่ ๑๕ ปีขึ้นไป ในกรณีที่มีการตรวจ
Total Cholesterol ต้องมีอายุ ๓๕ ปีขึ้นไป มีประวัติเสี่ยง และมีค่า BMI มากกว่า ๒๕ กก./ม^๒
๕. กรอกรายละเอียดในเอกสารคัดกรองโรคเมตาบอลิกของ สปสช. และใบบันทึกการคัดกรองโรค
ที่สำคัญพร้อมทั้งลงผลการตรวจ
๖. แจ้งผลการตรวจการคัดกรองโรค พร้อมทั้งให้คำแนะนำและแจกใบแผ่นพับความรู้เรื่องโรคที่
ทำการคัดกรอง หากมีความผิดปกติให้พบแพทย์เพื่อรับการรักษา
๗. เจ้าหน้าที่ลงข้อมูลที่ได้ใน computer เพื่อส่ง สปสช. และลงในระบบ e-PHIS ของโรงพยาบาล
๘. นำข้อมูลที่ได้มาวิเคราะห์เพื่อให้การบริการที่ตรงกับปัญหาสุขภาพของผู้รับบริการ โดยเน้น
ผู้ป่วยเป็นศูนย์กลาง (Customer Focus)
๙. กลุ่มงานอนามัยชุมชนสรุปยอดข้อมูลทั้งหมดลงในแบบรายงานการคัดกรองโรคที่สำคัญให้กับ
สำนักงานแพทย์